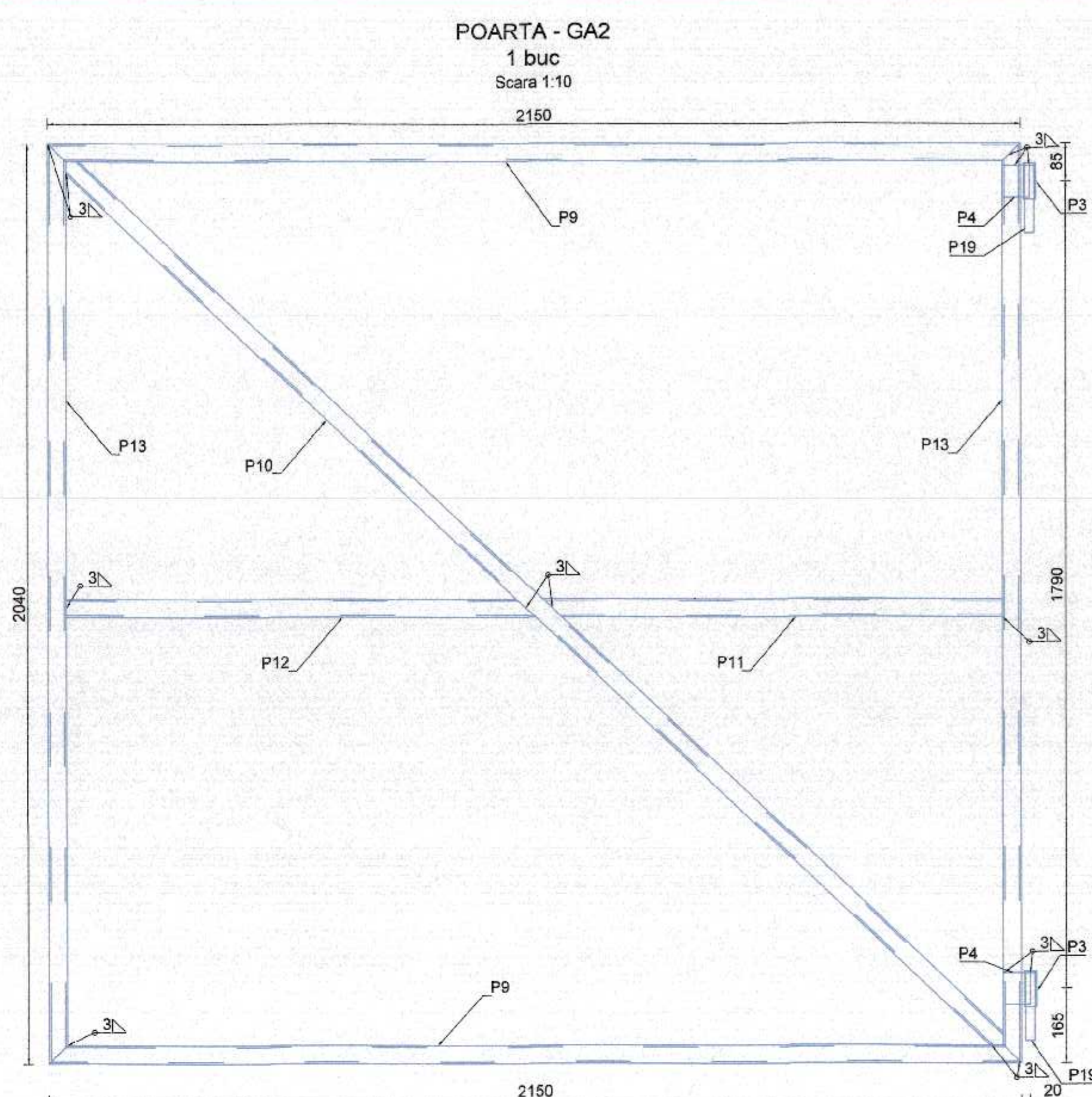
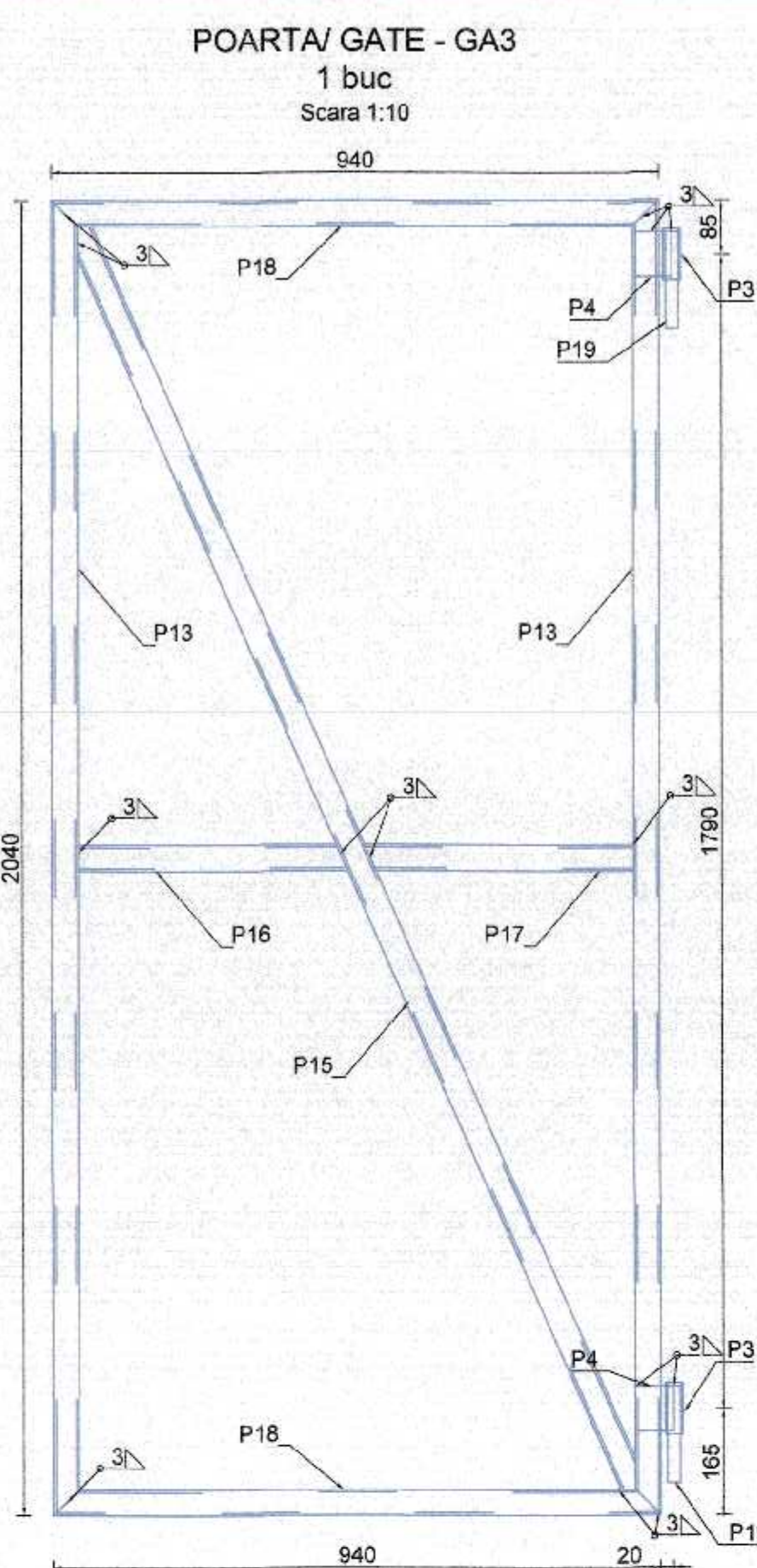


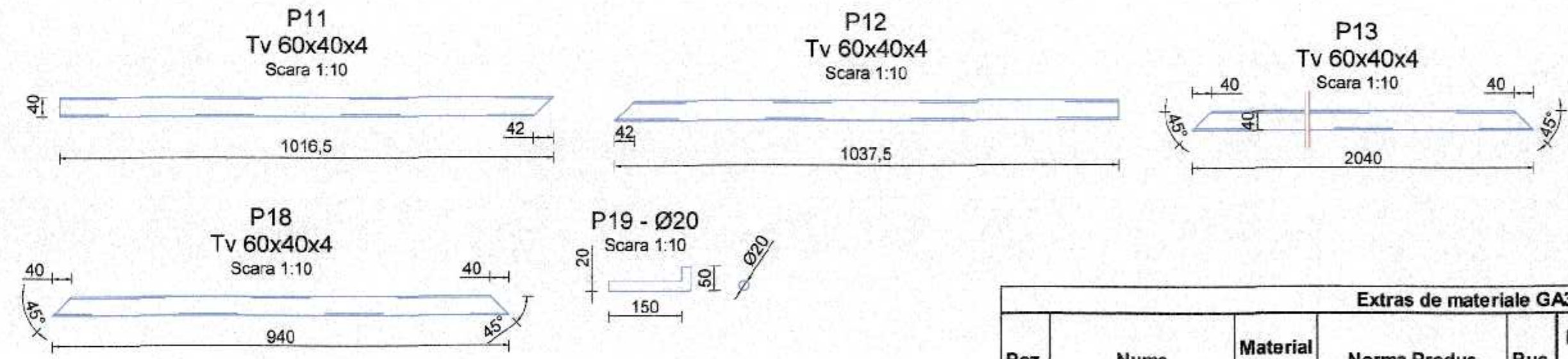
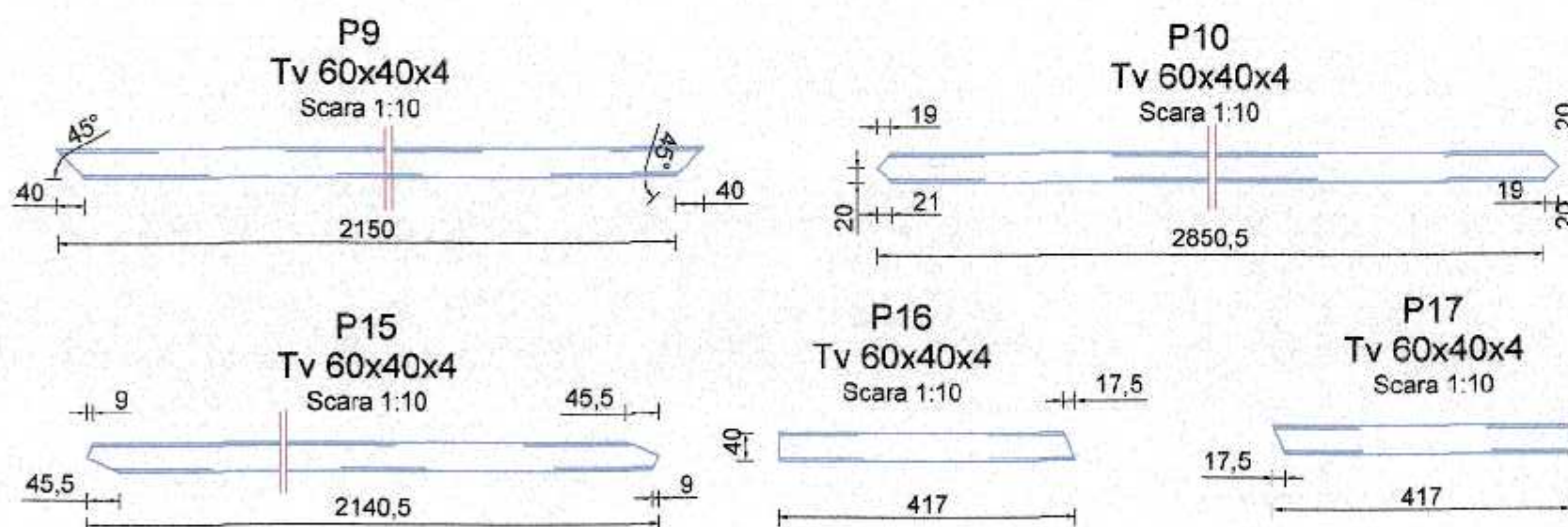
VEDERE DE SUS - POARTA/ - GA1



VEDERE DE SUS - POARTA/ - GA2



VEDERE DE SUS - POARTA/ - GA3



- MATERIALE:**
- BETON ARMAT - C25/30 - XC4+XF1; Cl 0.20; CEM II A-S 32.5 N sau R; S3; GRANULATIE AGREGATE - Dmax. 16mm
 - BETON SIMPLU - C12/15 - X0; Cl 1.0; CEM II A-S 32.5 N sau R; S1-S3; GRANULATIE AGREGATE - Dmax. 22mm
 - ARMATURA - OB37; PC52 - SR 438-1:2012; STNB - SR 438-3:2012;
 - CONECTII METALICE - S 235 J2

- NOTA:**
- CATEGORIA DE IMPORTANTA "C" CONF. HG 769/1997
 - CLASA DE IMPORTANTA "III" CONF. P100-1/2013;
 - CONSTRUCTIA ESTE AMPLASATA IN ZONA SEISMICA CU ACCELERATIA TERENULUI PENTRU PROIECTARE $a_g = 0.30$ SI PERIOADA DE CONTROL (DE COLT) $T_c = 1.0$ s - conform P100 - 1/2013
 - DOMENIUL DE VERIFICARE A1;
 - DIAMETRE ARMATURII - IN mm;
 - COTE DESEN - IN cm;
 - TOATE ELEMENTELE METALICE SE INCADREAZA IN CATEGORIA "B" DE EXECUTIE (CONF. STAS 7670-88);
 - CLASA DE ACCEPTABILITATE A SUDURILOR ESTE "C" (CONF. C150-99 TABEL 9);
 - SUDURILE DE COLT NESPECIFICATE IN DESEN VOR AVEA GROSIMEA 0.7 DIN CEL MAI SUBTIRE ELEMENT IMBINAT IAR LUNGIMEA SUDURII VA FI PE TOATA SUPRAFATA DE CONTACT;
 - PROTECTIA ANTICOROZIVA - GRUNDUITA (NUMARUL TOTAL DE STRATURI 2, AVAND GROSIMEA TOTALA 80um) SI VOPSITA (NUMARUL DE STRATURI 3-5, AVAND GROSIMEA TOTALA 200um);
 - CLASA DE COROZIVITATE: "C3" CONFORM CU GP 121/2013;
 - GRADUL DE PREGATIRE A SUPRAFETELOR - "Sa2.5", "Psa2.5" CONFORM TABEL 4.2 DIN GP 121/2013;
 - SISTEM DE ACOPERIRE CU DURABILITATE MARE (H) > 15 ANI CONFORM SR EN ISO 12944-1;
 - GROSIMEA MORTARULUI DE SUBTURNARE POATE VARIA DE LA 0-50 MM IN FUNCTIE DE GRADUL DE ORIZONTALITATE AL COTEI SUPERIOARE A BETONULUI.

- ATENTIE:**
- SE RECOMANDA CA EXCAVATIILE GROSIERE SA SE EXECUTE IN RITM ALERT, PE CAT POSIBIL INTR-O PERIOADA LIPSA DE PRECIPITATII, IAR LUCRARILE SA FIE SUPRAVEHEATE DE GEOTEHNICIAN;
 - ULTIMUL STRAT DE PE FUNDUL SAPATURII (CIRCA 20 CM) VA FI INDEPARTAT INAINTE DE TURNAREA STRATULUI DE EGALIZARE DIN BETON SIMPLU.
- LEGENDA/ LEGENDA:**
- ±0.00 CTA = COTA TERENULUI AMENAJAT
- DOCUMENTE REFERINTA:**
- 1881-CP92-CS-DWG-001-02-R Gen Cn Str;

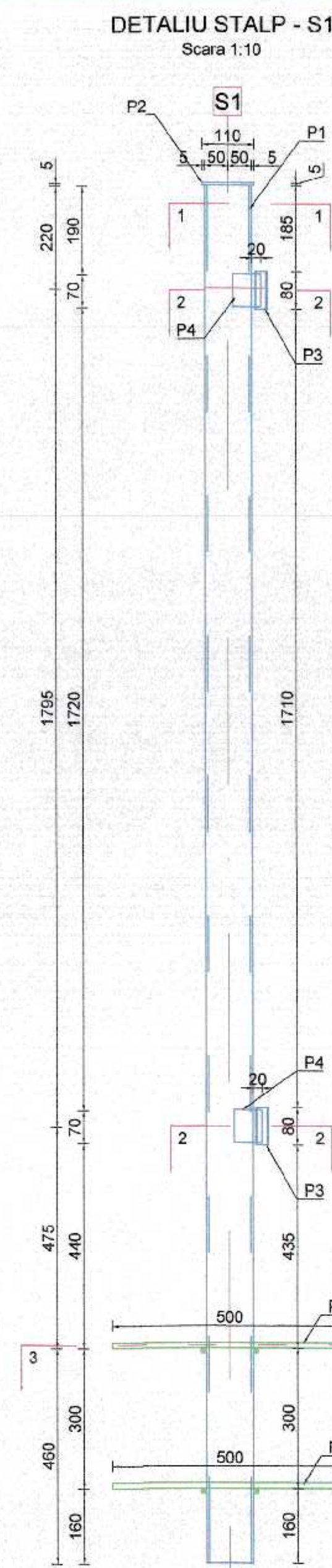
Extras de materiale GA1						
Poz.	Nume	Material	Norma Produs	Buc.	Dimensiune (mm)	Greutate (kg/buc. kg/m)
P3	Tube Ø26.9*3.2	S235 J2	SR EN 10060-2004	2	80	- 1.87 0.30
P4	Plate	S235 J2	SR EN 10029-2011	2	10 60 70	0.33 - 0.66
P9	Tube rec. 60x40*4	S235 J2	SR EN 10219-2-2006	2	2150	- 6.56 28.21
P10	Tube rec. 60x40*4	S235 J2	SR EN 10219-2-2006	1	2850	- 6.56 18.70
P11	Tube rec. 60x40*4	S235 J2	SR EN 10219-2-2006	1	1016	- 6.56 6.66
P12	Tube rec. 60x40*4	S235 J2	SR EN 10219-2-2006	1	1037	- 6.56 6.80
P13	Tube rec. 60x40*4	S235 J2	SR EN 10219-2-2006	2	2040	- 6.56 26.76
P14	L 50x50x4	S235 J2	SR EN 10060-1:2000	1	1940	- 3.06 5.94
P19	Round Ø20	S235 J2	SR EN 10060-2004	2	200	- 2.47 0.99
Total (kg) - inclusiv 3% pentru un ansamblu				97		
Total (kg) - pentru x ansamblu						

Extras de materiale GA2						
Poz.	Nume	Material	Norma Produs	Buc.	Dimensiune (mm)	Greutate (kg/buc. kg/m)
P3	Tube Ø26.9*3.2	S235 J2	SR EN 10060-2004	2	80	- 1.87 0.30
P4	Plate	S235 J2	SR EN 10029-2011	2	10 60 70	0.33 - 0.66
P9	Tube rec. 60x40*4	S235 J2	SR EN 10219-2-2006	2	2150	- 6.56 28.21
P10	Tube rec. 60x40*4	S235 J2	SR EN 10219-2-2006	1	2850	- 6.56 18.70
P11	Tube rec. 60x40*4	S235 J2	SR EN 10219-2-2006	1	1016	- 6.56 6.66
P12	Tube rec. 60x40*4	S235 J2	SR EN 10219-2-2006	1	1037	- 6.56 6.80
P13	Tube rec. 60x40*4	S235 J2	SR EN 10219-2-2006	2	2040	- 6.56 26.76
P19	Round Ø20	S235 J2	SR EN 10060-2004	2	200	- 2.47 0.99
Total (kg) - inclusiv 3% pentru un ansamblu				92		
Total (kg) - pentru x ans.						

Extras de materiale GA3						
Poz.	Nume	Material	Norma Produs	Buc.	Dimensiune (mm)	Greutate (kg/buc. kg/m)
P3	Tube Ø26.9*3.2	S235 J2	SR EN 10060-2004	2	80	- 1.87 0.30
P4	Plate	S235 J2	SR EN 10029-2011	2	10 60 70	0.33 - 0.66
P13	Tube rec. 60x40*4	S235 J2	SR EN 10219-2-2006	2	2040	- 6.56 26.76
P15	Tube rec. 60x40*4	S235 J2	SR EN 10219-2-2006	1	2140	- 6.56 14.04
P16	Tube rec. 60x40*4	S235 J2	SR EN 10219-2-2006	1	417	- 6.56 2.74
P17	Tube rec. 60x40*4	S235 J2	SR EN 10219-2-2006	1	417	- 6.56 2.74
P18	Tube rec. 60x40*4	S235 J2	SR EN 10219-2-2006	2	940	- 6.56 12.33
P19	Round Ø20	S235 J2	SR EN 10060-2004	2	200	- 2.47 0.99
Total (kg) - inclusiv 3% pentru un ansamblu				62		
Total (kg) - pentru x ansamblu						

Extras de materiale S1						
Poz.	Nume	Material	Norma Produs	Buc.	Dimensiune (mm)	Greutate (kg/buc. kg/m)
P1	Tube rec. 100x100*5	S235 J2	SR EN 10219-2-2006	1	2950	- 14.70 43.37
P2	Plate	S235 J2	SR EN 10029-2011	1	5 110 110	0.47 - 0.47
P3	Tube Ø26.9*3.2	S235 J2	SR EN 10060-2004	2	80	- 1.87 0.30
P4	Plate	S235 J2	SR EN 10029-2011	2	10 60 70	0.33 - 0.66
P5	Round Ø12	S235 J2	SR EN 10060-2004	8	500	- 0.89 3.55
Total (kg) - inclusiv 3% pentru un ansamblu				50		
Total (kg) - pentru x ansamblu						

Extras de materiale S2						
Poz.	Nume	Material	Norma Produs	Buc.	Dimensiune (mm)	Greutate (kg/buc. kg/m)
P1	Tube rec. 100x100*5	S235 J2	SR EN 10219-2-2006	1	2950	- 14.70 43.37
P2	Plate	S235 J2	SR EN 10029-2011	1	5 110 110	0.47 - 0.47
P3	Tube Ø26.9*3.2	S235 J2	SR EN 10060-2004	2	80	- 1.89 0.30
P4	Plate	S235 J2	SR EN 10029-2011	2	10 60 70	0.33 - 0.66
P5	Round Ø12	S235 J2	SR EN 10060-2004	8	500	- 0.89 3.55
P14	L 50x50x4	S235 J2	SR EN 10060-2004	1	1940	- 3.06 5.94
Total (kg) - inclusiv 3% pentru un ansamblu				56		
Total (kg) - pentru x ans.						



SECTIUNE 1-1

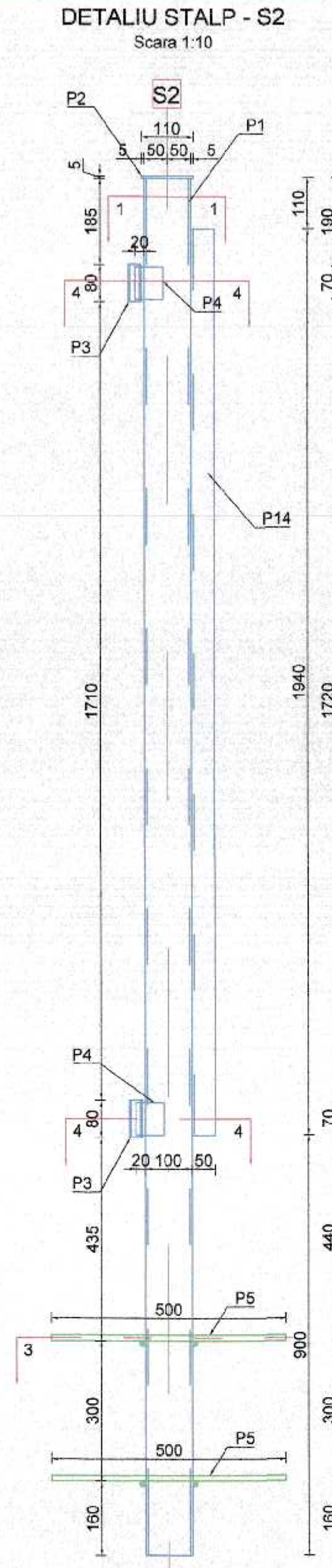
Scara 1:10

SECTIUNE 2-2

Scara 1:10

SECTIUNE 3-3

Scara 1:10



SECTIUNE 1-1

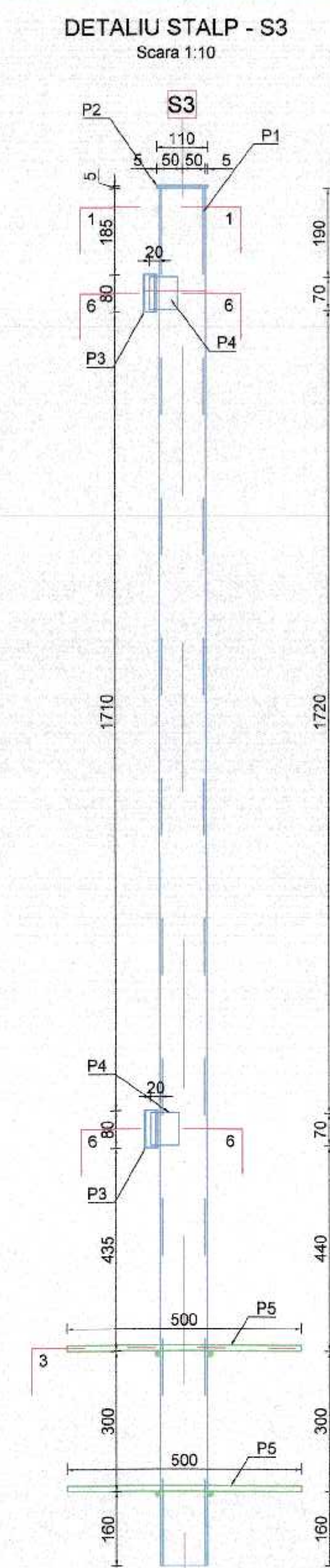
Scara 1:10

SECTIUNE 4-4

Scara 1:10

SECTIUNE 3-3

Scara 1:10



SECTIUNE 1-1

Scara 1:10

SECTIUNE 6-6

Scara 1:10

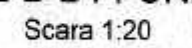
SECTIUNE 3-3

Scara 1:10

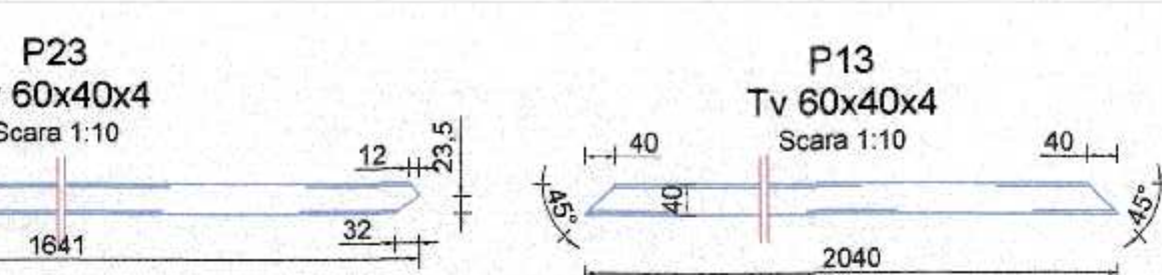
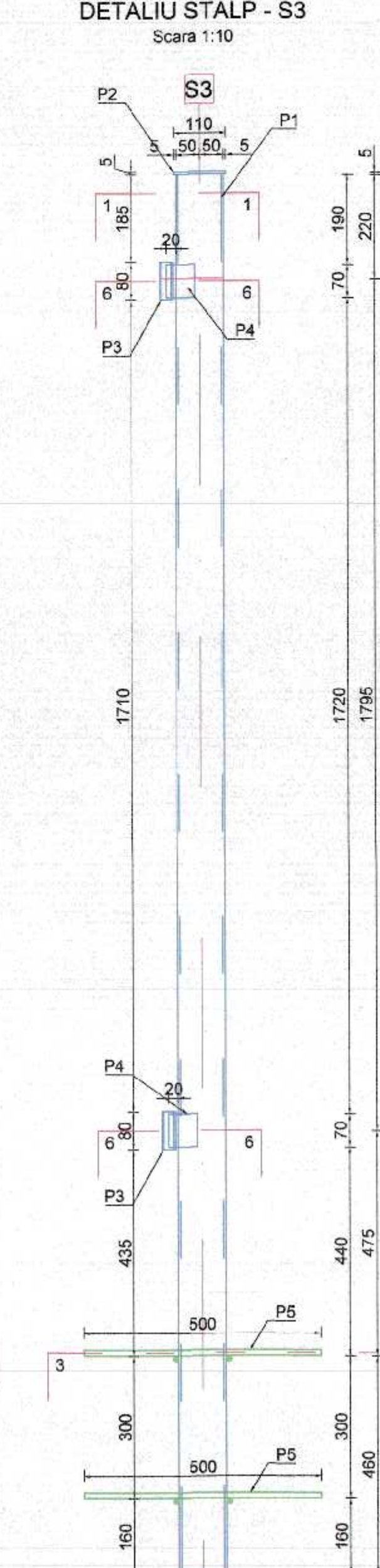
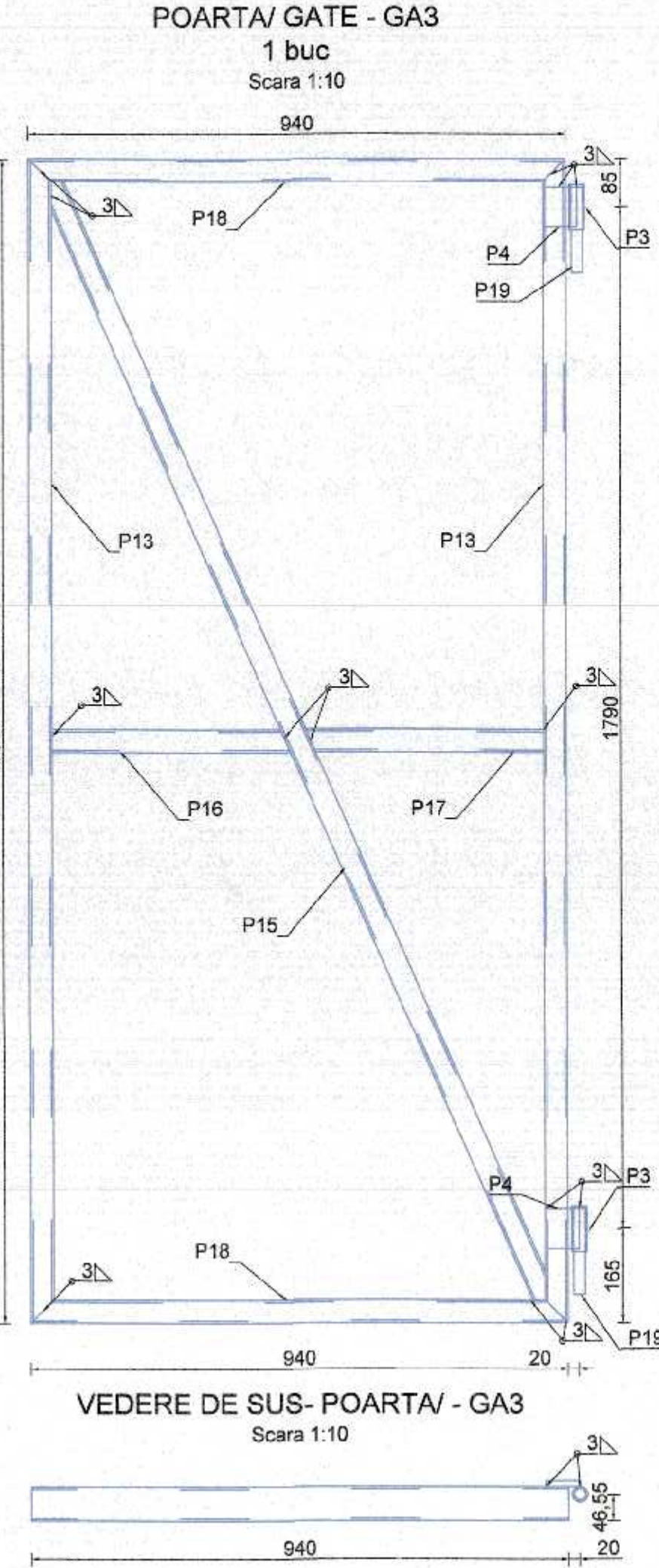
REV.	DATA	Emis pentru constructie	R. 2019	Scara 1:10
1	2	3	4	5
6	7	8	9	10
11	12	13	14	15
16	17	18	19	20
21	22	23	24	

Denumire proiect: Modernizare si statie de pompare a ritului Morcin, jud. Dambovit
 Instalata: STATIE DE POMPARA MORENI
 Scara: 1:10
 Denumire desen: Desen detaliu poarta acces
 Numar pagina: 2/6





- | | | | | | | | | | | | | | | | | | | | | | | | | | | | |
|--|---------|--|--|--------------|---|---|---|---|---|---|---|---|----|-------------|----|----------------------------------|-----------|---------|----|-----|----|--------------|----|----|----|------|--|
| 03 | | | | | | | | | | | | | | | | | | | | | | | | | | | |
| 02 | | | | | | | | | | | | | | | | | | | | | | | | | | | |
| 01 | | | | | | | | | | | | | | | | | | | | | | | | | | | |
| 00 | 04.2019 | Emis pentru construire | | | | | | | | | | | | | | R. Brutaru M. Scurtu G. Pantilic | | | | | | | | | | | |
| REV. | DATA | DESCRIEREA MODIFICARILOR | | | | | | | | | | | | | | DESENAȚ | VERIFICAT | APROBAT | | | | | | | | | |
|  R4 ENGINEERING & CONSULTING S.R.L.
107016, PLOIESTI STR. I.L. Caragiale, nr.4
TEL: 0042 244 471459
e-mail: office@r4engineering.ro | |  CONPET
CONPET S.A. - 106059, PLOIESTI STR. ANA 1949, et. 1-3
TEL.: 0042 244 401340 e-mail: conpet@conpet.ro | | 1 | 2 | 3 | 4 | 5 | 6 | 7 | 8 | 9 | 10 | 11 | 12 | 13 | 14 | 15 | 16 | | | | | | | | |
| | | | | NR PROIECT | | | | | | | | | | DESEN NUMAR | | | | | | REV | | | | | | | |
| | | | | B.068.077 | | | | | | | | | | CS-PLN-027 | | | | | | 00 | | | | | | | |
| | | | | SPECIALITATE | | | | | | | | | | | | | | | | 17 | 18 | 19 | 20 | 21 | 22 | 23 | |
| DENUMIRE PROIECT | | Modernizare si retea de pompare a fiteului Moreni, jud Dambovitia | | | | | | | | | | | | | | CIVIL | | | | | | FAZA | | | | F. | |
| INSTALATIA | | STATIE DE POMPARE MORENI | | | | | | | | | | | | | | | | | | | | PT-DE | | | | A3.1 | |
| SCARA: | | DENUMIRE DESEN | | | | | | | | | | | | | | | | | | | | NUMAR PAGINA | | | | | |
| 1:20 | | Desen detaliu poarta acces | | | | | | | | | | | | | | | | | | | | 3/6 | | | | | |



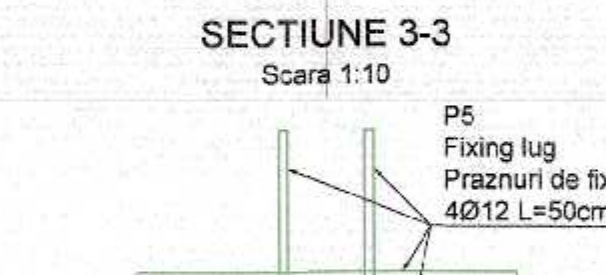
LEGEND/ LEGENDA:
• ± 0.00 CTA = COTA TERENULUI AMENAJAT

DOCUMENTE REFERINTA:
• 1881-CP92-CS-DWG-001-02-R. Gen Civ Str;

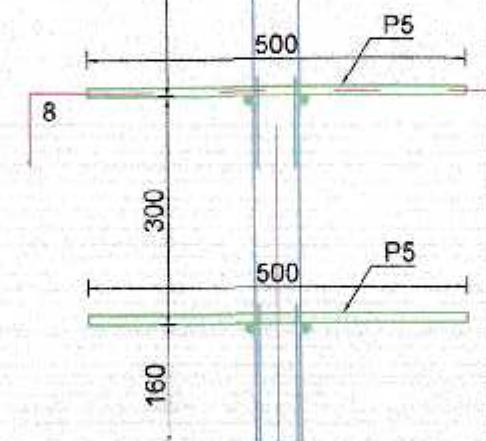
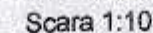
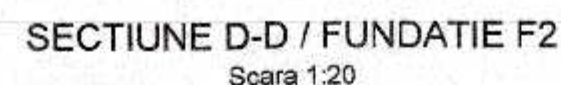
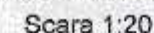
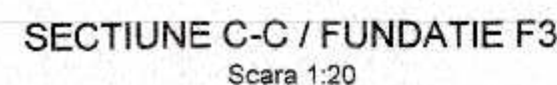
Extras de materiale GA5								
Poz.	Nume	Material	Norma Produs	Buc.	Dimensiune (mm)	Greutate		
						kg/buc.	kg/m	Total
P3	Tube Ø26,9*3,2	G235 J2	SR EN 10050-2004	2	80	-	1,87	0,30
	Plate	G235 J2	SR EN 10029-2011	2	10 60 70	0,33	-	0,66
P13	Tube rec. 60x40*4	G235 J2	SR EN 10219-2-2006	2	2040	-	6,56	26,76
P19	Round 420	G235 J2	SR EN 10060-2004	2	200	-	2,47	0,99
P20	Tube rec. 60x40*4	G235 J2	SR EN 10219-2-2006	2	2750	-	6,56	36,08
P21	Tube rec. 60x40*4	G235 J2	SR EN 10219-2-2006	1	3312	-	6,56	21,73
P22	Tube rec. 60x40*4	G235 J2	SR EN 10219-2-2006	1	1541	-	6,56	10,76
P23	Tube rec. 60x40*4	G235 J2	SR EN 10219-2-2006	1	1541	-	6,56	10,76
Total (kg) - inclusiv 3% pentru un ansamblu								111
Total (kn) pentru vana								

Extras de materiale S2							Greutate		
Poz.	Nume	Material	Norma Produs	Buc.	Dimensiune (mm)		kg/buc	kg/m	Total
P1	Tube rcr. 100x100°5	S235 J2	SR EN 10219-2-2008	1	2	2950	-	14.70	43.37
	Plate	S235 J2	SR EN 10029-2011	1	5	110 110	0.47	-	0.47
P3	Tube 426,9°3,2	S235 J2	SR EN 10060-2004	2	2	80	-	1.89	0.30
P4	Plate	S235 J2	SR EN 10029-2011	2	10	60 70	0.33	-	0.66
P5	Round Φ12	S235 J2	SR EN 10060-2004	8	500	-	0.89	-	3.55
P14	L 50x50x4	S235 J2	SR EN 10060-2004	1	1940	-	3.06	-	5.94
Total (kg) - inclusiv 3% pentru un ansamblu									56
Total (kg) - pentru x ans.									

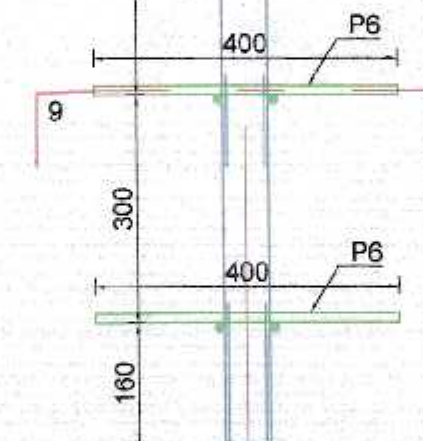
Extras de materiale S3								
Poz.	Nume	Material	Norma Produs	Buc.	Dimensiuni (mm)	Greutate		
						kg/buc.	kg/m	Total
P1	Tube rec. 100x100°5	S235 J2	SR EN 10219-2-2006	1	2950	-	14,70	43,37
P2	Plate	S235 J2	SR EN 10029-2011	1	5 110 110	0,47	-	0,47
P3	Tube 620,9°3,2	S235 J2	SR EN 10219-2-2006	2	60	-	1,87	0,30
P4	Plate	S235 J2	SR EN 10029-2011	2	10 60 70	0,33	-	0,66
P5	Round Φ12	S235 J2	SR EN 10080-2004	8	500	-	0,89	3,55
Total (kg) - inclusiv 3% pentru un ansamblu						50		
Total (kg) pentru x ansamblu								



Scara 1:20



Scara 1:10



- BETON ARMAT - C25/30 - XC4+XF1; CI 0.20; CEM II A-S 32.5 N sau R; S3; GRANULATIE AGREGATE - Dmax. 16mm
- BETON SIMPLU - C12/15 - X0; CI 1.0; CEM II A-S 32.5 N sau R; S1-S3; GRANULATIE AGREGATE - Dmax. 22mm
- ARMATURA : OB37; PC52 - SR 438-1:2012; STNB - SR 438-3:2012;
- CONFECTII METALICE: S 235 J2

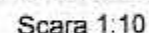
- CATEGORIA DE IMPORTANTA "C" CONF. HG 786/1997
- CLASA DE IMPORTANTA "III" CONF. P100-1/2013;
- CONSTRUCTIA ESTE AMPLASATA IN ZONA SEISMICA CU ACCELERATIA TERENULUI PENTRU PROIECTARE $a_g = 0.30$ SI PERIOADA DE CONTROL (DE COLT) $T_c = 1.0$ s - conform P100 - 1/2013;
- DOMENIUL DE VERIFICARE A1;
- DIAMETRE ARMATURI : IN mm;
- COTE DESEN : IN cm
- TOATE ELEMENTELE METALICE SE INCADREAZA IN CATEGORIA "B" DE EXECUTIE (CONF. STAS 767/0-88);
- CLASA DE ACCEPTABILITATE A SUDURILOR ESTE "C" (CONF. C150-99 TABEL 5);
- SUDURILE DE COLT NESPECIFICATE IN DESEN VOR AVEA GROSIMEA 0.7 DIN CEL MAI SUBTIRE ELEMENT IMBINAT IAR LUNGIMEA SUDURII VA FI PE TOATA SUPRAFATA DE CONTACT;
- PROTECTIA ANTICOROZIVA : GRUNDUITA (NUMARUL TOTAL DE STRATURI 2 , AVAND GROSIMEA TOTALA 80µm) SI VOPSITA (NUMARUL DE STRATURI 3-5, AVAND GROSIMEA TOTALA 200µm).
- CLASA DE COROZIVITATE : "C3" CONFORM CU GP 121/2013;
- GRADUL DE PREGATIRE A SUPRAFETELOR : "Sa2.5" , "PSa2.5" CONFORM TABEL 4.2 DIN GP 121/2013.
- SISTEM DE ACOPERIRE CU DURABILITATE MARE (H) > 15 ANI CONFORM SR EN ISO 12944-1;
- GROSIMEA MORTARULUI DE SUBTURNARE POATE VARIA DE LA 0-50 MM IN FUNCTIE DE GRADUL DE ORIZONTALITATE AL COTEI SUPERIOARE A BETONULUI.

- SE RECOMANDA CA EXCAVATIILE GROSIERE SA SE EXECUTE IN RITM ALERT, PE CAT POSSIBIL INTR-O PERIOADA LIPSITA DE PRECIPITATII, IAR LUCRARILE SA FIE SUPRAVEGHEATE DE GEOTEHNICIANI;
- ULTIMUL STRAT DE PE FUNDUL SAPATURII (CIRCA 20 CM) VA FI INDEPARTAT INAINTE DE TURNAREA STRATULUI DE EGALIZARE DIN BETON SIMPLU.

• ± 0.00 CTA = COTA TERBENUHUI AMENAJAT

DOCUMENTE REFERINȚA:
1884 GB23 GS DWG 001 01 B. Cap. Ciu. Str.

Extras de materiale S5										
Poz.	Nume	Material	Norma Produs	Buc.	Dimensiune (mm)			Greutate		
								kg/buc.	kg/m	Total
P6	Round Φ12	S235 J2	SR EN 10060-2004	8	400			-	0.89	2.84
P7	Tube rec. 60x60*5	S235 J2	SR EN 10219-2-2006	1	2950			-	6.90	20.36
P8	Plate	S235 J2	SR EN 10029-2011	1	5	70	70	0.19	-	0.19
Total (kg) - inclusiv 3% pentru 1 bucata										24
Total (kg) - pentru x bucati										



Scara 1:10



Scara 1:10

[illegible]

